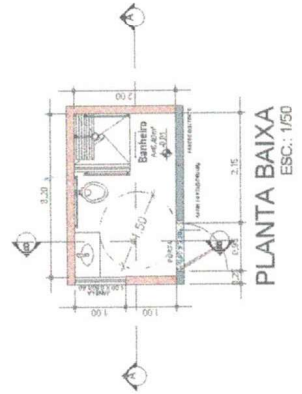
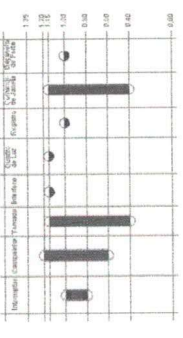


PLANTA DE LOCAÇÃO
SEM ESCALA

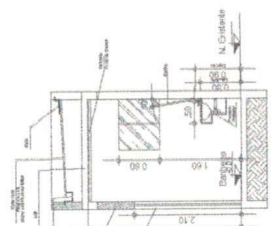
FOLHAS
Nº 63

TABELA

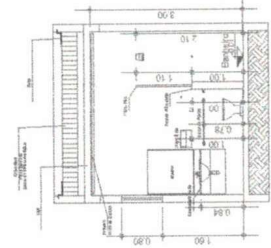


PLANTA BAIXA
ESC.: 1/50

LEGENDA



CORTE BB
ESC.: 1/50



CORTE AA
ESC.: 1/50

OBRA : PROJETO ARQUITETÔNICO-AMPLIAÇÃO BANHEIRO
DA PRESIDÊNCIA DA CÂMARA MUNICIPAL DE PIUM-TO

AUTOR DO PROJETO:
LUCIANA CAMPOS DE ARAÚJO SUARTE
ARQUITETA E URBANISTA CAU: 35.663-8

PROPRIETÁRIO:
CÂMARA MUNICIPAL DE PIUM-TO

CONTEÚDO :
PLANTA DE LOCAÇÃO, PLANTA BAIXA, CORTE AA E BB,
TABELA.

ESCALA : INDICADA DATA : JULHO./2021

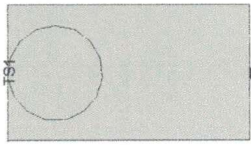
ASS: *[Signature]*

ASS: **Silvaneres Martins**
Presidente

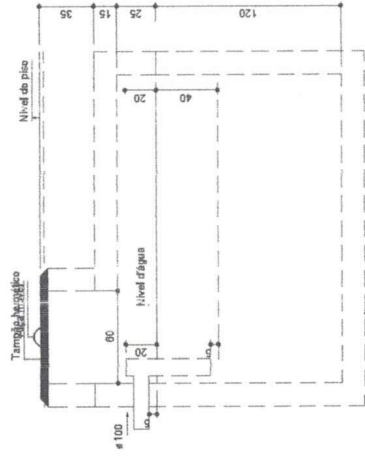
Câmara Mun. de Pium-TO

FOLHA
01/01

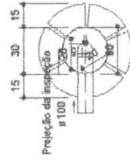
FORMATO A - 3 (420 x 297 mm)



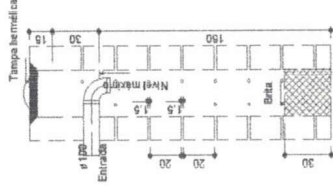
Tanque séptico
Planta baixa - ESC. SEM ESCALA



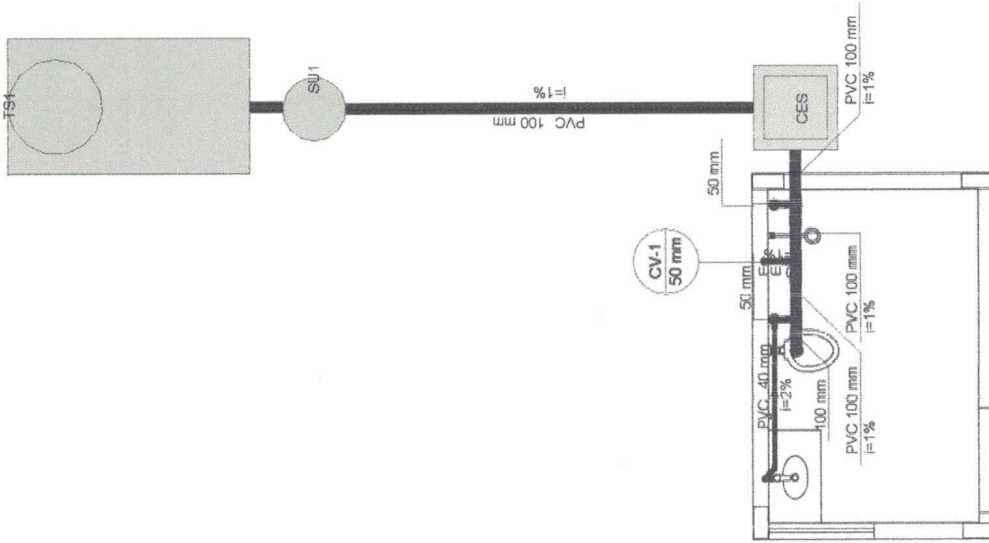
Tanque séptico
Corte 1 - ESC. SEM ESCALA



Sumidouro
Planta baixa - ESC. SEM ESCA

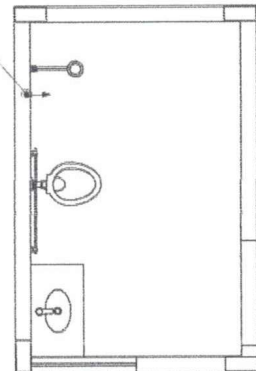


Sumidouro
Corte 1 - ESC. SEM ESCALA



Ventilação	PVC 50 mm	3,52 m
PVC Esgoto	Tubo rígido c/ ponta lisa	
	50 mm - 2"	

CV-1
50 mm



Esgoto	Caixa de Passagem	
	Caixa de inspeção de esgoto alvenaria	
	CES- 60x60 cm	1 PC
	PVC Acasoações	
	Caixa alvenaria	
	100x100x50	2 PC
	Grife de copo p/ pia e lavatório	
	1" - 1,1/2"	1 PC
	Válvula p/ lavatório e tanque	
	1"	1 PC
	PVC Esgoto	
	Curva 90 curta	1 PC
	100 mm	1 PC
	40 mm	1 PC
	Joelho 45	1 PC
	40 mm	1 PC
	Joelho 90	1 PC
	100 mm	1 PC
	Joelho 90 elevat/ p/ esgoto secundário	1 PC
	40 mm - 1,1/2"	1 PC
	Tubo rígido c/ ponta lisa	
	100 mm - 4"	7,01 m
	40 mm	2,09 m
	50 mm - 2"	0,19 m
	Tê sanitário	
	100 mm - 50 mm	2 PC
	Unidades de tratamento	
	Alça	1 PC
	Ferro	1 PC
	Argamassa	0,38 m³
	Argamassa	0,02 m³
	Brita	0,02 m³
	n°3	
	Tampa	1 PC
	Hermética	
	Tijolo	
	Furado	34 PC
	Mascpo	540 PC
	Ventilação	
	PVC Esgoto	
	Joelho 90	1 PC
	50 mm	
	Tubo rígido c/ ponta lisa	
	50 mm - 2"	0,24 m
	Tê sanitário	
	100 mm - 50 mm	1 PC

OBRA : PROJETO SANITÁRIO-AMPLIAÇÃO BANHEIRO
DA PRESIDÊNCIA DA CÂMARA MUNICIPAL DE FIUM-TO

AUTOR DO PROJETO:
LUCIANA CAMPOS DE ARAÚJO SUARTE
ARQUITETA E URBANISTA CAU: 35.663-8

PROPRIETÁRIO:
CÂMARA MUNICIPAL DE FIUM-TO

CONTEÚDO :
PLANTA BAIXA SANIT. E DETALHAMENTO

ESCALA : INDICADA DATA : JULHO/2021

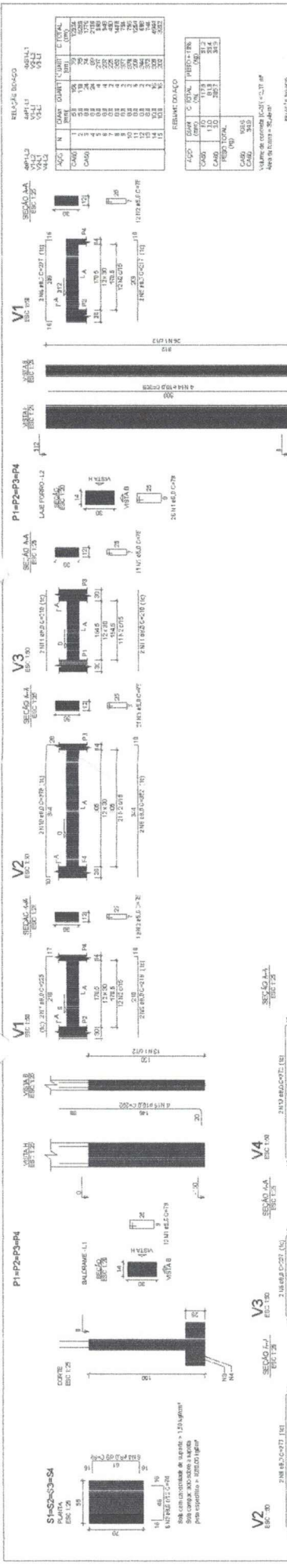
FOLHAS
Nº 64
3

Caixa Alvenaria	
Caixa Inspeção Esgoto Alvenaria	
Joelho 45	
Joelho 90 - curva	
Lavatório Residencial com sifão	
Tê sanitário	
Vaso Sanitário c/ curva 90°	

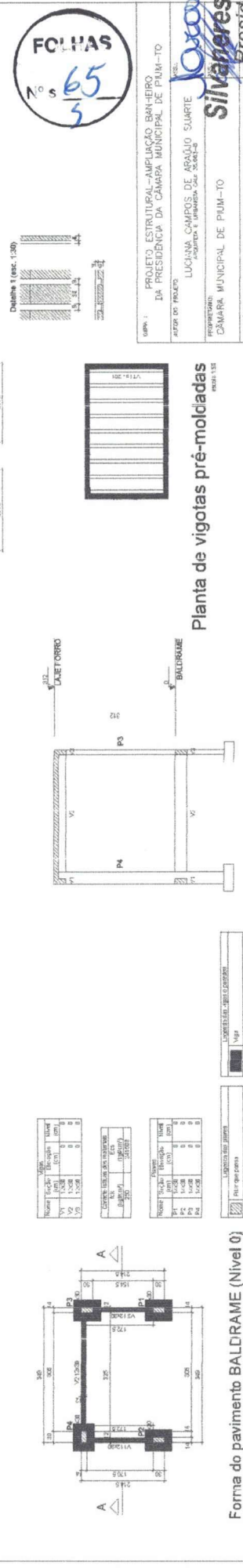
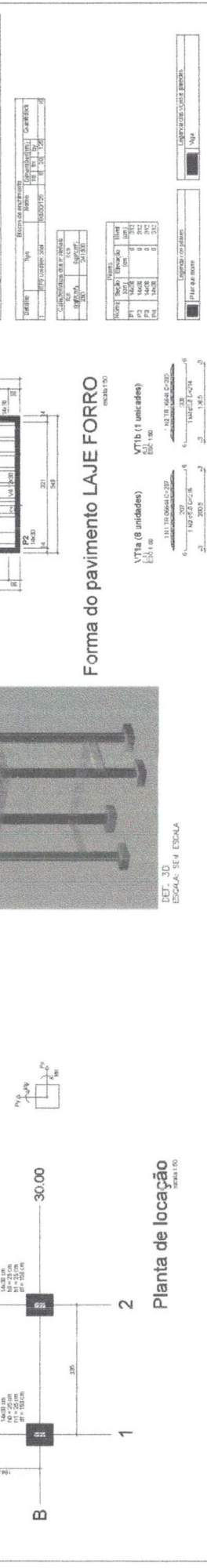
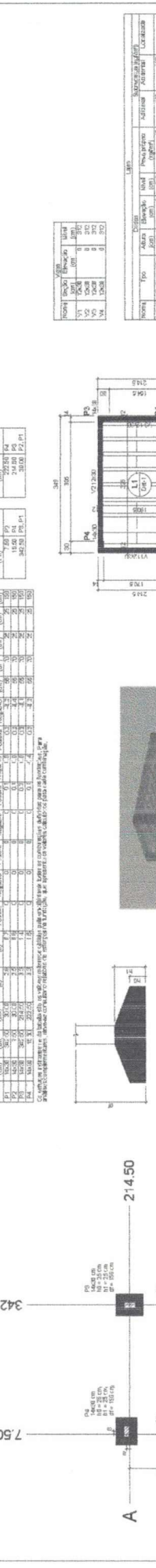
ASS: [Signature]

ASS: **Silvanir dos Santos**
Presidente

Câmara Mun. de Fium-TO
FOFPA
01/01



Nome	Tipologia	Quantidade	Comprimento	Área	Volume	Observações
P1	LAJE FORRO	1	3,20	0,32	0,32	
P2	LAJE FORRO	1	3,20	0,32	0,32	
P3	LAJE FORRO	1	3,20	0,32	0,32	
P4	LAJE FORRO	1	3,20	0,32	0,32	
V1	LAJE FORRO	1	3,20	0,32	0,32	
V2	LAJE FORRO	1	3,20	0,32	0,32	
V3	LAJE FORRO	1	3,20	0,32	0,32	
V4	LAJE FORRO	1	3,20	0,32	0,32	



FCI-LAS
 65
 3

Projeto Estrutural - Aplicação BARRILHO DA PRESIDÊNCIA DA CÂMARA MUNICIPAL DE PIUM-TO

PROFESSOR: LUCIANA CAMPOS DE ARAGÃO SUARTE
ALUNO: LUCIANA CAMPOS DE ARAGÃO SUARTE

CÂMARA MUNICIPAL DE PIUM-TO
Presidente
Silvares Martins
Câmara Mun. de Pium-TO

PLANTA DE LOCALIZAÇÃO
 ESCALA: INDICADA

DATA: JUNHO/2021

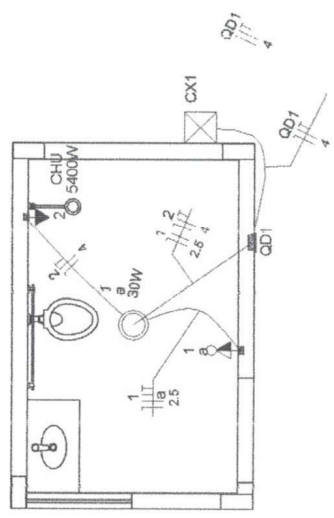
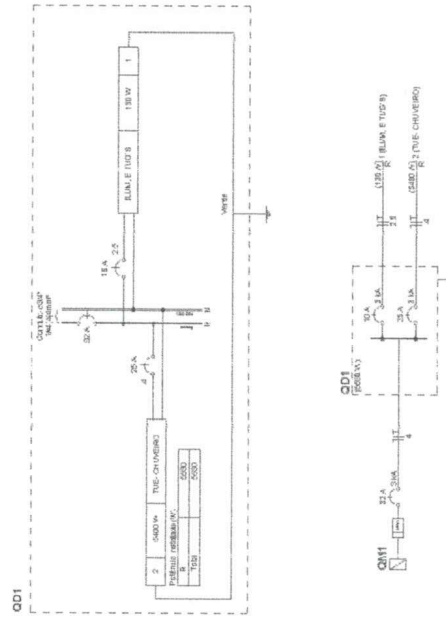
Forma do pavimento LAJE FORRO
 ESCALA: 1/50

Forma do pavimento BALDRAME (Nível 0)
 ESCALA: 1/50

Planta de vigotas pré-moldadas
 ESCALA: 1/50

Corte A-A
 ESCALA: 1/50

Baixa	10mm x 10mm	1,00
Bornes para medidor		
Bulbo de aço galvanizado	3 Pac	18,31 m
1"		
Caixa PVC	1 Pac	1,00
4x2"		
Conexões para este projeto	2 Pac	2,00
1"		
Cabo PVC 150' PVC roca	2 Pac	2,00
1"		
Cabo SPV PVC 150' PVC roca	2 Pac	2,00
1"		
Luva PVC roca	4 Pac	4,00
1"		
Adaptadores L&C anti		
Airone tipo galvanizado	4 m	
180º		
1"		
1"		
Módulo para medidor	1 m²	
Calafateador (boto)		
180' PVC - 450/720' (m. Primalac Espuma DNF Flaw-kab)	2,06 m	1 Pac
2,5 mm² - Anavib	5,67 m	1 Pac
25 mm² - Alcatel	5,67 m	1 Pac
25 mm² - Bateria	2,06 m	1 Pac
4 mm² - Vivos-Brasil	27,00 m	1 Pac
4 mm² - Alcatel	5,67 m	1 Pac
4 mm² - Vivos-Brasil	27,00 m	1 Pac
4 mm² - Vivos-Brasil	27,00 m	1 Pac
25 A - 5 SA		
32 A - 5 SA		
Elétrico PVC 180' Inv		
Elétrico leve		
50'		
18,31 m		
Luminária e acessórios		
Luminária LED Embute		
Luminária Insert 30W		
Substituir por entrada simples		
3 metros para esp. Interno		
5 metros para esp. Interno		
Cabo cobre 180'		
3 pac 180'		
Considerar esp. ruído		
Primalac de serviço		
Hava de alumínio 20'x10		
180'x100mm 180'x100mm		
180'x100mm		
Poste concreto embaixo		
100' - (180'x100'x180' mm. bilibicel.		
Quadro elétrico - antibulbo		
Sem acabamento - DIN (Ref. Comar)		
Cap. 4,00' Urbiel		



Circuito	Descrição	Especificações	Método	Tensão (V)	Pot. total (VA)	Pot. -S (VA)	Pot. -T (VA)	FCI (%)	1" (A)	2" (A)	3" (A)	4" (A)	5" (A)	6" (A)	7" (A)	8" (A)	9" (A)	10" (A)	Status
QD1	BLUM. E TUBO 2	FANT	B1	220 V	5530	0	100	1,00	1,00	25,3	25,3	4	32,0	3	32	0,30	0,50	0,50	OK
TOTAL					5530	0	0												

Circuito	Descrição	Especificações	Método	Tensão (V)	Pot. total (VA)	Pot. -S (VA)	Pot. -T (VA)	FCI (%)	1" (A)	2" (A)	3" (A)	4" (A)	5" (A)	6" (A)	7" (A)	8" (A)	9" (A)	10" (A)	Status
1	BLUM. E TUBO 2	FANT	B1	220 V	5400	0	100	1,00	1,00	25,3	25,3	4	32,0	3	32	0,30	0,50	0,50	OK
2	TUBO CHUVERO	FANT	B1	220 V	5400	0	100	1,00	1,00	25,3	25,3	4	32,0	3	32	0,30	0,50	0,50	OK
TOTAL					10800	0	0												

Tempo de carga	100%	100%	100%	100%	100%	100%	100%	100%	100%	100%	100%	100%	100%	100%	100%	100%	100%	100%	100%
Tempo de descarga	100%	100%	100%	100%	100%	100%	100%	100%	100%	100%	100%	100%	100%	100%	100%	100%	100%	100%	100%
Tempo de espera	100%	100%	100%	100%	100%	100%	100%	100%	100%	100%	100%	100%	100%	100%	100%	100%	100%	100%	100%
Tempo de travagem	100%	100%	100%	100%	100%	100%	100%	100%	100%	100%	100%	100%	100%	100%	100%	100%	100%	100%	100%

- Entrada de serviço
- Interruptor simples e Tomada hexagonal a 1,10m do piso
- Luminária LED 30W
- Quadro de distribuição
- Quadro de medição
- Tomada alta a 2,20m do piso

OBRA : PROJETO ELÉTRICO-AMPLIAÇÃO BANHEIRO DA PRESIDÊNCIA DA CÂMARA MUNICIPAL DE PIUM-TO

ASS.: **Silvaneres Martins**
 Presidente Câmara Mun. de Pium-TC
 FOLHA 01/01

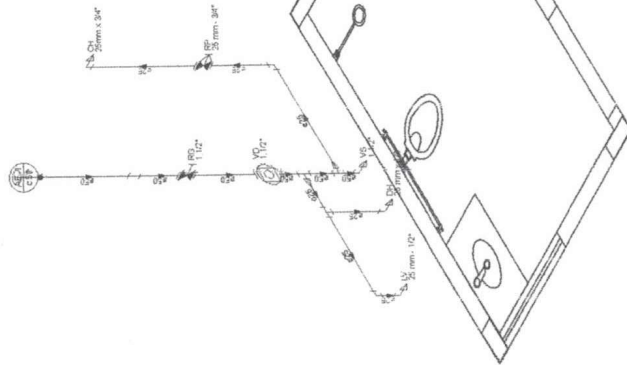
AUTOR DO PROJETO: **LUCIANA CAMPOS DE ARAÚJO SUARTE**
 ARQUITETA E URBANISTA CAU: 35.663-8

PROPRIETÁRIO: **CÂMARA MUNICIPAL DE PIUM-TO**

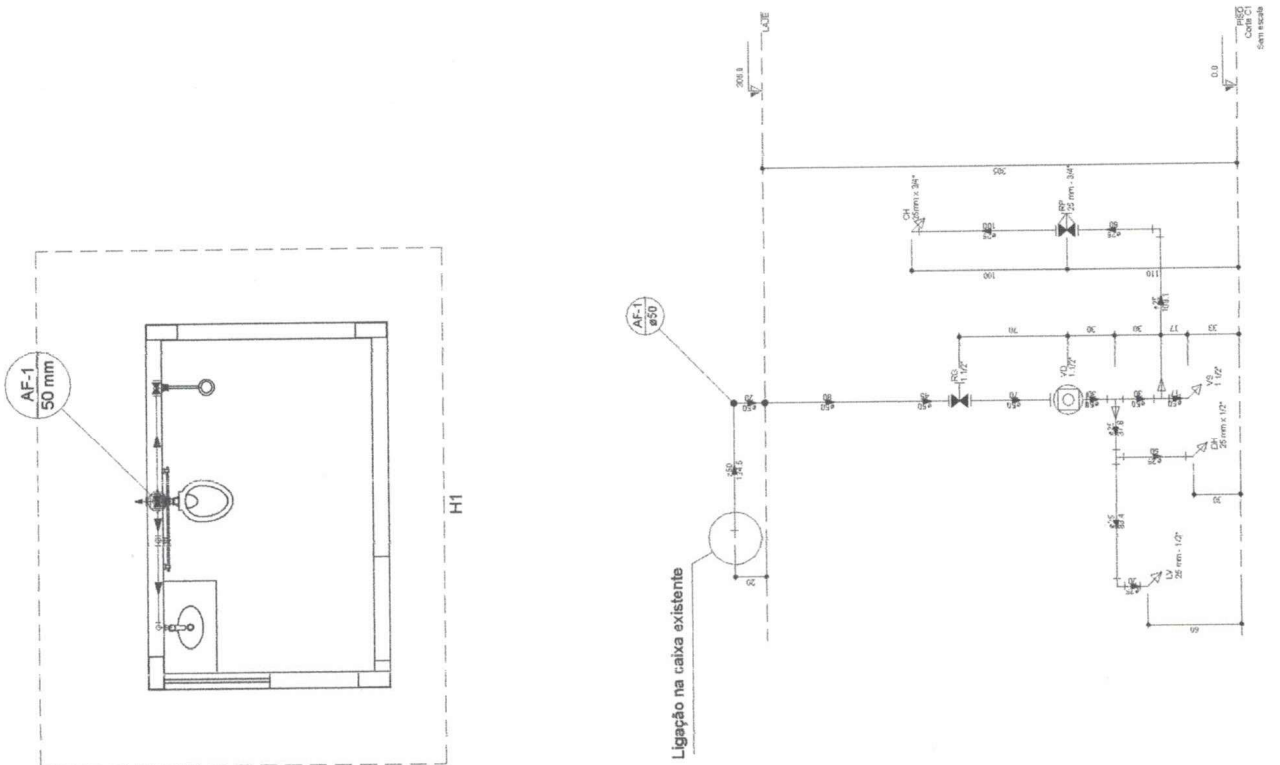
CONTEÚDO : **PLANTA BAIXA ELÉTRICO E DETALHAMENTO**

ESCALA : **INDICADA** DATA : **JULHO/2021**





Detalhe H1
Sem escala



Adorno	1 PC
Chaveiro 3/4"	1 PC
Chave 3/4"	1 PC
Chave 1/2"	1 PC
Termostato de lavatório	1 PC
Vaso Sanitário p/Modelo de Descarga de 1/2"	1 PC
400mm x 1/2"	1 PC
Metalis	
Registro de gaveta / canopla cromada	1 PC
1/2"	1 PC
Registro de pressão / canopla cromada	1 PC
3/4"	1 PC
Valvula de descarga baixo pressão	1 PC
1/2"	1 PC
PVC Acessórios	
Bola de ligação p/ vaso sanitário	1 PC
1/2"	1 PC
Engate derivativo plástico	1 PC
1/2 - 30cm	1 PC
Tubo de descarga VDE	1 PC
38 mm	1 PC
Tubo de ligação laje cromado / canopla / vaso Sa.	1 PC
38 mm	1 PC
PVC cristo soldável	
Lava soldável / rosca	1 PC
25 mm - 3/4"	1 PC
PVC registro soldável	2 PC
Canopla cromado-chromeada p registro	4 PC
25 mm - 3/4"	4 PC
50 mm - 1/2"	2 PC
Bucha de redução sold. longa	2 PC
50 mm - 25 mm	2 PC
Jeicho 80° soldável	2 PC
25 mm	2 PC
Lava soldável	2 PC
60 mm	2 PC
Tubos	4.60 m
25 mm	4.17 m
50 mm	1 PC
T8 90 soldável	2 PC
25 mm	2 PC
50 mm	1 PC
PVC soldável aced / buche laje	1 PC
Jeicho 80° soldável com buche de laje	2 PC
25 mm - 3/4"	1 PC
Jeicho de redução 90° soldável com buche de laje	2 PC
25 mm - 1/2"	2 PC

●	Registro de Pressão com PVC soldável
●	Registro de gaveta / canopla cromada / PVC soldável
●	Valvula de descarga c/PVC soldável

OBRA : PROJETO HIDRÁULICO-AMPLIAÇÃO BANHEIRO DA PRESIDENCIA DA CÂMARA MUNICIPAL DE PIUM-TO

AUTOR DO PROJETO: LUCIANA CAMPOS DE ARAÚJO SLARTE
ARQUITETA E URBANISTA CAU: 35.663-8

ASS:

ASS:

PROPRIETÁRIO: CÂMARA MUNICIPAL DE PIUM-TO

CONTEÚDO : PLANTA BAIXA HIDR., CORTES E DETALHAMENTO

ESCALA : INDICADA DATA : JULHO/2021

FOLHAS: 01/01

FOLHAS
Nº 67